

# Test de résolution de problèmes COMPMETRICA



Le **Test de résolution de problèmes (TRP)** est un test qui mesure la **CAPACITÉ COGNITIVE**, soit la capacité à analyser et à résoudre des problèmes selon une démarche de raisonnement logique ou déductif. Il fait notamment appel à plusieurs habiletés de nature cognitive sur le plan de l'apprentissage et de l'adaptation où l'on exige une forte capacité à analyser et à tirer des conclusions justes par rapport à différents types de problèmes. Le test a été construit, validé et normalisé auprès d'une population occupant des postes de nature professionnelle et d'encadrement.

## Description

- Ce test comporte vingt-deux (22) questions à choix multiple pour la version courte et quarante (40) questions à choix multiple pour la version longue.
- Ce test mesure quatre (4) critères associés à la capacité cognitive.
- Les critères associés à la capacité à analyser et à résoudre des problèmes selon une démarche de raisonnement déductif sont : séquences logiques, raisonnement mathématique, conclusions relatives à des lois et des règlements, conclusions relatives à un texte.

## Modalités

### Durées

- Une (1) heure et quinze (15) minutes - Version courte
- Deux (2) heures et quinze (15) minutes - Version longue

### Délais de correction

- Administration papier-crayon : Deux (2) jours ouvrables
- Administration Web : Rapport instantané

### Langues disponibles

- Français
- Anglais

## Clientèle visée

Toute organisation désirant évaluer les habiletés cognitives d'une personne candidate selon une démarche de raisonnement déductif oeuvrant dans des postes de type professionnel ou d'encadrement.

## Niveau de qualification

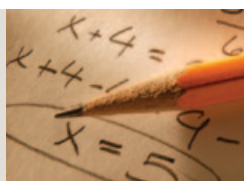
### Niveau B

- Être responsable du processus d'évaluation des candidats pour votre organisation (i.e., un employé du service des ressources humaines ou un poste de cadre supérieur).
- Être à l'emploi d'une firme d'experts-conseils, spécialisée, entre autres, dans l'évaluation du personnel.

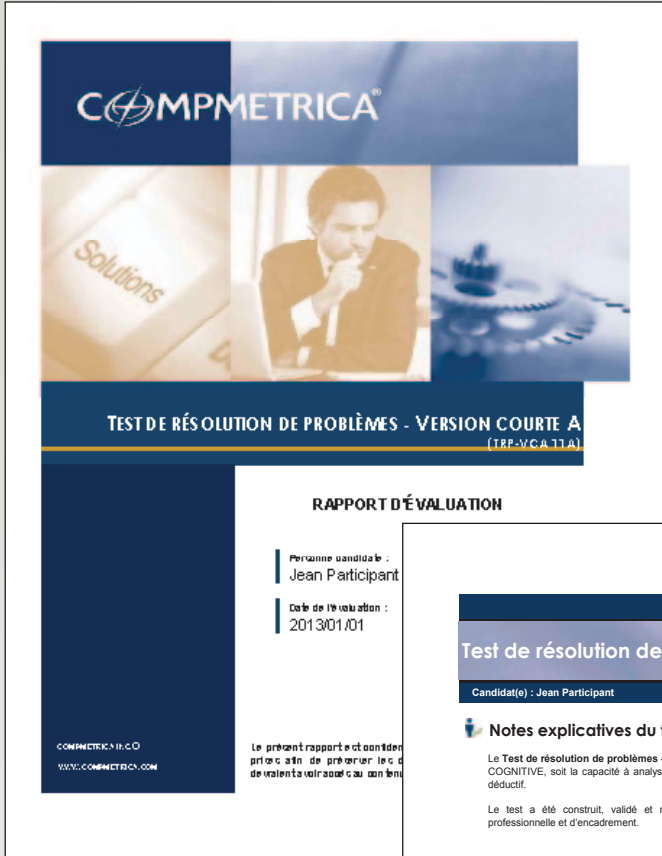
## Compétence évaluée

### Capacités de réflexion

#### 1. Capacité cognitive



# Exemple de rapport



## RAPPORT D'ÉVALUATION

Personne candidate :  
Jean Participant

Date de l'évaluation :  
2013/01/01

COMPMETRICA INC. CO  
WWW.COMPMETRICA.COM

Le présent rapport est confidentiel et doit être utilisé uniquement à des fins de référence.

Page 1

## Test de résolution de problèmes - version courte A

Candidat(e) : Jean Participant

Date de l'évaluation : 2013/01/01

### Notes explicatives du type d'examen

Le Test de résolution de problèmes - version courte A (TRP-VCA 11A) est un test qui mesure la CAPACITÉ COGNITIVE, soit la capacité à analyser et à résoudre des problèmes selon une démarche de raisonnement déductif.

Le test a été construit, validé et normalisé auprès d'une population occupant des postes de nature professionnelle et d'encadrement.

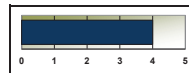
### Échelle d'évaluation

Dans ce rapport, les résultats sont présentés en fonction de l'échelle d'évaluation suivante :

Excellent 5	La personne candidate répond aux principaux aspects et critères de l'évaluation et ses réponses sont appropriées. Elle a surpassé les attentes.
Très bon 4	La personne candidate répond à la plupart des critères de l'évaluation et aucune lacune majeure dans les aspects évalués n'a été notée. Elle démontre une performance au-dessus de la moyenne.
Bon 3	Quelques-uns des critères principaux et secondaires de l'évaluation ont été soulevés. La personne candidate démontre quelques lacunes mineures par rapport aux critères évalués.
Faible 2	La personne candidate omet des aspects et des critères de l'évaluation importants. Elle présente quelques lacunes majeures et éprouve des problèmes.
Très faible 1	La personne candidate omet la plupart des aspects évalués et présente plusieurs lacunes majeures. Elle est incapable de répondre ou ses réponses sont inappropriées.

### Résultat global

Le résultat global représente le résultat normalisé obtenu par la personne candidate à ce test.



RÉSULTAT  
4 / 5

